

Rentrée 2021 - Terminales G

Lycée Eugène Ionesco



EUGÈNE IONESCO: DRAMATURGE ET
ÉCRIVAIN ROUMANO-FRANÇAIS (1909-1994)

« VOULOIR ÊTRE DE SON TEMPS, C'EST DÉJÀ DÉPASSÉ »



DEROULE DE LA REUNION



- Informations générales
- Calendrier annuel - temps forts – examens
- Baccalauréat 2022, grand oral
- Présentation de l'équipe pédagogique
- Temps d'échanges en fin de présentation
- Pour toute question d'ordre personnel : prendre rv

Quelques chiffres



Structure RS 2021

- 7 classes TG – environ 230 élèves

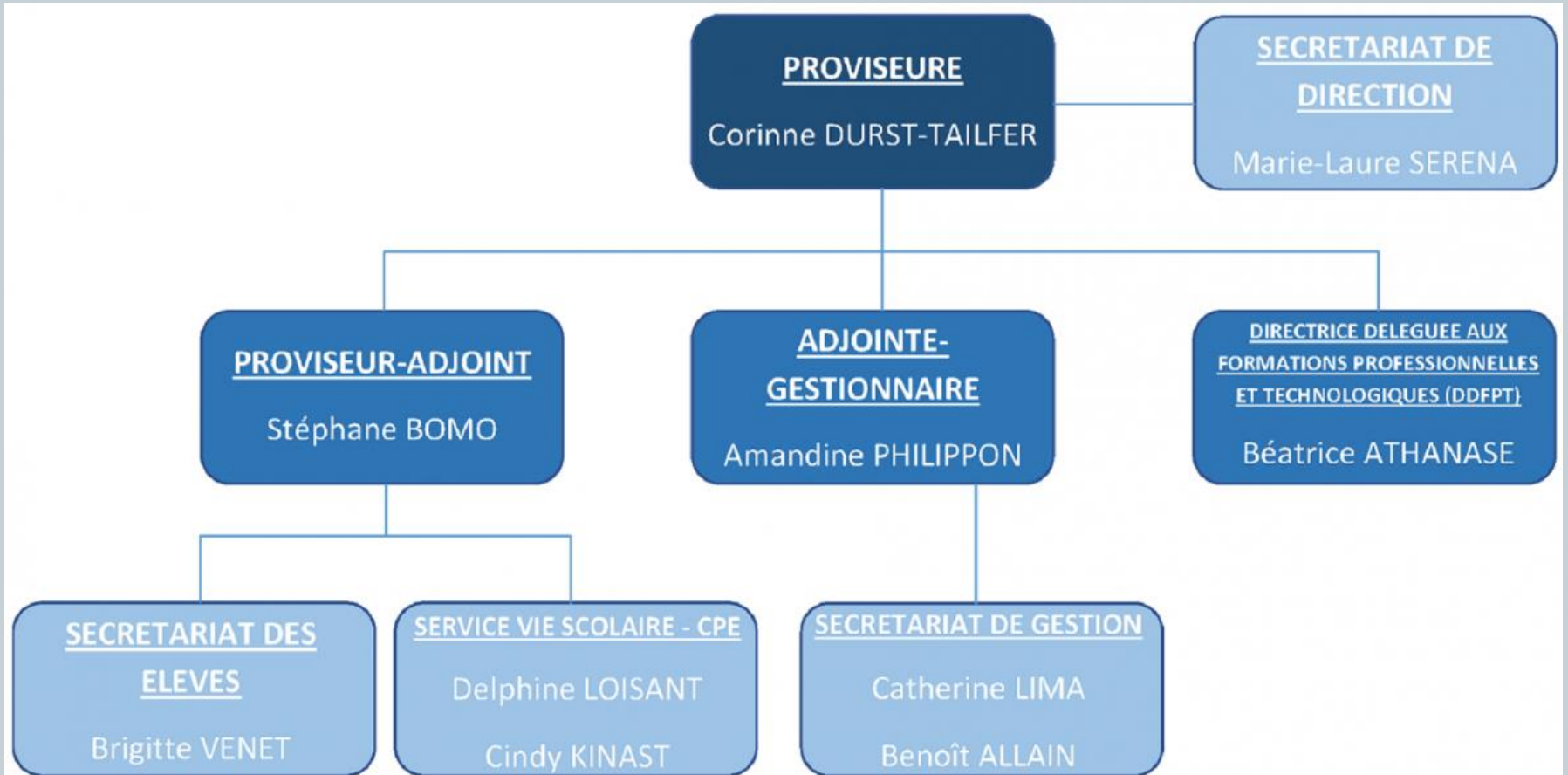
Obtention du baccalauréat

- 98% des élèves obtiennent le baccalauréat général

Orientation post-bac

- 20% de nos élèves poursuivent en CPGE
- 65% de nos élèves poursuivent en Master
- 10% en BUT ou Ecoles d'Ingénieurs
- 5% autre
- Aucun élève sans solution après le bac

Organigramme du lycée.



La classe de terminale



Rentrée 2021 – Informations spécifiques

- EDT définitifs au 13 septembre 2021
- Spécialisation du parcours (2 EDS – 2x6h)
- Parcours Avenir (temps dédié à l'aide à l'orientation dans l'EDT)
- Deuxième et dernière année du cycle terminal (bac en deux ans)
- Prise en compte de tous les types d'évaluation dans le cadre du contrôle continu (LSL) dans toutes les disciplines non évaluées aux épreuves terminales.
- Communication du projet d'évaluation de l'établissement aux élèves et aux responsables légaux mi octobre
- Maintien des épreuves ponctuelles : 2 EDS - philosophie et GO (passation des épreuves en mars et à partir de mi juin 2022)

La classe de terminale - 1

Enseignements communs

- Philosophie ▶ 4 h
- Histoire-géo ▶ 3 h
- Langues vivantes A et B ▶ 4 h
- EPS – Éducation physique et sportive ▶ 2 h
- Enseignement scientifique ▶ 2 h
- EMC – Enseignement moral et civique ▶ 18 h/an

Enseignements de spécialité : 2x6h

- Anglais Monde Contemporain
- Mathématiques
- Physique-chimie
- Sciences de la vie et de la Terre
- Sciences économiques et sociales
- Histoire- Géographie, géopolitique et sciences politiques
- Humanités, littérature et philosophie
- Sciences de l'ingénieur

Enseignements et dispositifs spécifiques au lycée Eugène Ionesco

- Accompagnement au choix de l'orientation (PA)
- Heures de vie de classe (PP)
- Dispositifs aide et soutien
- Module de préparation aux grandes écoles

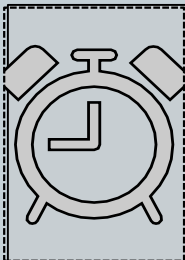
Enseignements optionnels

- LVC étrangère : chinois ▶ 3 h
- Section européenne anglais
- Section européenne allemand
- 2 DNL en sciences humaines (Philo – histoire)
- 1 DNL en sciences
- Langues et cultures de l'Antiquité (LCA) latin ▶ 3 h

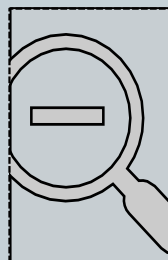
Enseignements complémentaires

- Maths complémentaires
- Maths expertes
- DGEMC

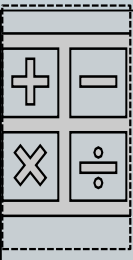
La classe de terminale - 2



PARCOURSUP – LE CALENDRIER



La préparation du grand oral



La prise en compte de tous les types d'évaluations dans toutes les disciplines pour le calcul des notes du baccalauréat

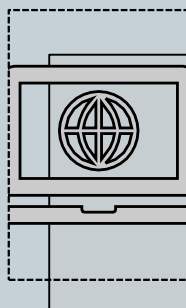


La passation d'épreuves ponctuelles

Mars 2022: passation des 2 EDS de spécialité

Avril -Mai 2022: Attestation en Langues

Juin 2022: philosophie + GO



La passation d'une certification européenne sur le numérique: PIX

Le baccalauréat



- 60% d'épreuves terminales et 40% de contrôle continu dans le cadre du projet d'évaluation de l'établissement
- Les résultats obtenus pendant le cycle terminal dans des enseignements optionnels sont également pris en compte pour l'examen
- Calendrier des épreuves finales
 - mi-mars : 2 EDS
 - mi-juin : philo
 - fin juin : grand oral

Le Grand Oral



- ❑ Une épreuve de 20 minutes (coeff 10)
 - Un jury de deux professeurs extérieurs au lycée
 - Une épreuve en 3 temps
 1. Présentation d'une des 2 questions préparées en EDS (5 mn)
 2. Temps d'échange entre le jury et le candidat (10 mn)
 3. Échange sur le projet d'orientation (5 mn)

- ❑ Atelier de préparation au Grand Oral en cours d'organisation au lycée

Calendrier parcoursup'



Etape 1:

- Fin décembre: ouverture du site d'information www.parcoursup.fr

Etape 2:

- Mi janvier: inscription et saisie des vœux sur parocursup.fr
- Mi mars: date limite de la saisie des vœux
- Jusqu'à mi Avril: constitution des dossiers (lettre de motivation) et confirmation des vœux

Etape 3:

- Fin mai: réception des propositions d'admission (jusqu'à mi septembre)
- Mi juin: phase complémentaire

Le calendrier de l'année de terminale



● Découpage de l'année en 3 trimestres

T1: du 06/09/2021 au 27/11/2021

T2: du 29/11/2021 au 19/02/2022

T3: du 07/03/2022 au 28/05/2022

● Points d'étape

Octobre 2021 : point de situation avec les PP (envoi courrier alerte famille)

Novembre 2021: fiche de dialogue Parcoursup avant CDC T1

Décembre 2021: rencontres parents/profs

Janvier 2022: réunion d'information Parcoursup

Février<Mars 2022: procédure Parcoursup (entretien personnalisé – projet motivé – etc...)

Au lycée IONESCO

La personnalisation des apprentissages



Accompagnement personnalisé (AP)

Renforcement en LVA

Effectifs allégés sur les EDS

Renforcement de la pratique de l'oral

Module de préparation aux grandes écoles

Dispositifs d'aide et de remédiation « devoirs faits »

« je réussis au lycée » - « vacances apprenantes »

Parcours éducatifs

Parcours avenir

Parcours citoyen

Parcours santé

Parcours d'Education Artistique et Culturel

Un lycée à l'heure du numérique

👉 L'ENT Monlycée.net:
<https://ent.iledefrance.fr/>



👉 PRONOTE



Des équipements informatiques en nombre conséquent

Accès au Wifi sécurisé dans tout l'établissement

Au lycée IONESCO

Un lieu de vie et d'éducation



Les instances lycéennes

Implication des lycéennes et des lycéens
dans la vie de l'établissement

- La MDL
- Le CVL

Les projets

- La participation aux concours
- Les classes à projets (Histoire des Arts)
- Les événements artistiques et culturels en partenariat avec le Clavim
- Lycéens au cinéma

Les clubs

Club cinéma
Club lecture
Club éloquence

Les voyages linguistiques et les appariements

Allemagne
Espagne
Italie
Chine
Japon

Les points de vigilance - 1



- **La sécurité**

- ☞ sur la question sanitaire : reconduction du protocole sanitaire validé par le Conseil d'Administration après consultation de la CHS
- ☞ sur la question sécurisation de l'établissement : fermeture automatique des grilles aux horaires spécifiés dans le RI – regroupement en grand nombre non autorisés devant et aux abords de l'établissement imposé par le plan vigipirate

- **L'assiduité**

- ☞ obligation de justifier et/ou de régulariser les absences
- ☞ obligation de récupérer et/ou rattraper DS et contrôles dans le respect du plan d'évaluation appliqué au sein de l'établissement (transmission du plan aux élèves et aux responsables légaux après présentation au CA)

Les points de vigilance - 2

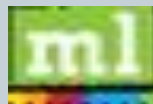


- **La communication**

en direction des lycéens - en direction des responsables légaux

☞ L'ENT Monlycée.net: <https://ent.iledefrance.fr/>

☞ PRONOTE



☞ Le site du lycée E IONESCO

<http://www.lyc-ionesco-issy.ac-versailles.fr/>

- **L'adaptation au contexte sanitaire**

☞ des règles de fonctionnement différentes et possiblement évolutives

☞ l'activation de dispositifs d'aide et de soutien en plus grand nombre pour les élèves volontaires (« je réussis au lycée » - « devoirs faits » - « vacances apprenantes » etc....)

☞ proposition d'une campagne de vaccination (accès facilité à la vaccination pour les élèves qui n'ont pas pu y avoir accès et pour les élèves volontaires)

La vie scolaire



	Assistant d'éducation référent	Conseillère Principale d'Education
2 ^{ndes} Générales et Technologiques	Bil Sarica Alicia Wilfried	Mme Kinast cindy.kinast@monlycee.net
Premières Générales	Alice Maurer	
Première STI2d	Maya Harafa	Mme Loisant delphine.loisant@monlycee.net
Terminales Sti2d		
Terminales Générales	Nejma Coulange	

Lycée E. Ionesco

Année scolaire 2021 – 2022

Nous recevons les parents uniquement sur rendez-vous.

Pour nous joindre, merci de privilégier la messagerie de l'ENT monlycee.net.

Pour régulariser une absence, merci d'envoyer un mail à viescolaire.ionesco@gmail.com en précisant :

- dans l'objet du mail : nom, prénom et classe de votre enfant,
- dans le corps du message : la date, l'heure de début et de fin de l'absence ainsi que le motif.

Cette adresse mail est uniquement réservée à la régularisation des absences. Pour joindre une personne ou un service en particulier, merci de le faire via l'ENT.

Les Psychologues de l'Éducation Nationale

Spécialité "Éducation, Développement et conseil en Orientation"

- **Mme Coutand** (angeline.coutand@ac-versailles.fr)
Mme Dorge (marie.dorge@ac-versailles.fr)
- Mme Coutand et Mme Dorge interviennent au lycée Ionesco le lundi après-midi, mercredi matin et jeudi toute la journée.
- **Les rendez-vous se prennent auprès de la Vie Scolaire.**
- Vous pouvez également les rencontrer au **Centre d'Information et d'Orientation de Boulogne** :
 - Le mercredi (sur rendez-vous)
 - Le vendredi (sur rendez-vous)

10, rue Paul- Adolphe Souriau
Lundi au vendredi : 9h-12h30 / 13h30-17h
Ouvert pendant les vacances scolaires
Tél : 01 55 20 09 30
Mail : cio-boulogne@ac-versailles.fr

Proposent un accompagnement
dans l'élaboration du parcours
de formation

Reçoivent les élèves, les
parents en entretiens
individuels

Accompagnent les
jeunes en difficultés
scolaires et/ou
psychologiques

Organisent des
séances
d'information, des
ateliers, au lycée

Contribuent à la
réussite scolaire
des élèves

La professeure documentaliste



- **Mme Terrier** : professeure documentaliste du lycée Ionesco
- Elle contribue à des séances de travail et dispositifs autour de la **recherche et de la maîtrise de l'information**, de la **culture des médias** et du développement de l'**esprit critique**, afin de rendre progressivement les élèves autonomes (présentation du CDI, des ressources, des outils de recherche, méthodologie de la recherche documentaire...).
- Elle est un **médiateur** pour l'accès aux ressources documentaires, **physiques comme numériques**, notamment concernant l'**orientation** (Séances de Parcours Avenir (notamment autour d'IJBox), participation à la Semaine de l'orientation...).
- Elle mène une veille culturelle (**cultures artistiques, scientifiques et techniques**) et facilite des projets qui **ouvrent l'établissement scolaire sur son environnement** tout en **réduisant les inégalités d'accès**, entre les élèves, à cette culture (politique de **lecture**, animation et co-animation de clubs (cinéma, lecture, etc.), hébergement éventuel d'expositions, contribution à l'**éducation culturelle, sociale et citoyenne** de l'élève...).

LES REFERENTS – LES CONTACTS



- Les professeurs principaux (2) : peuvent être contactés via l'ENT Monlycée.net de préférence ou Pronote
- La CPE en responsabilité sur le niveau
delphine.loisant@monlycee.net
- Le secrétariat des élèves
brigitte.venet@monlycee.net

Découvrir le lycée Eugène Ionesco



<http://www.lyc-ionesco-issy.ac-versailles.fr/>

